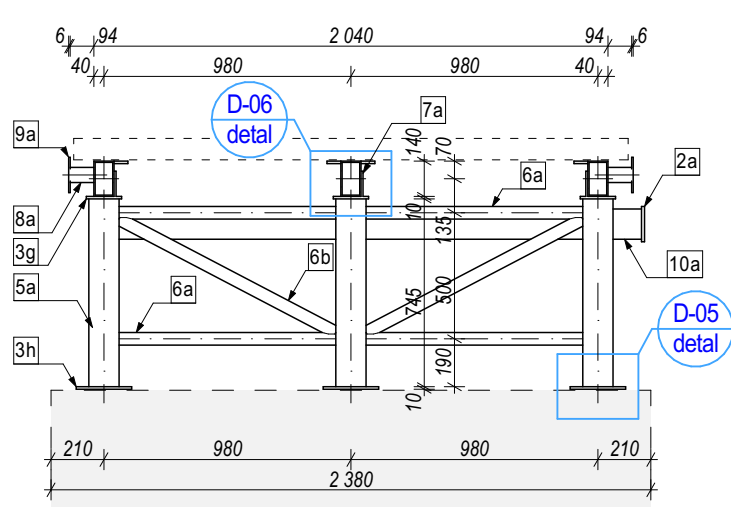
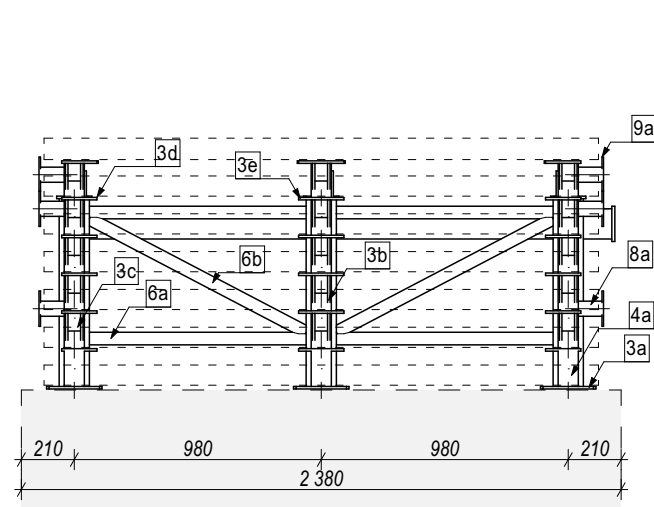


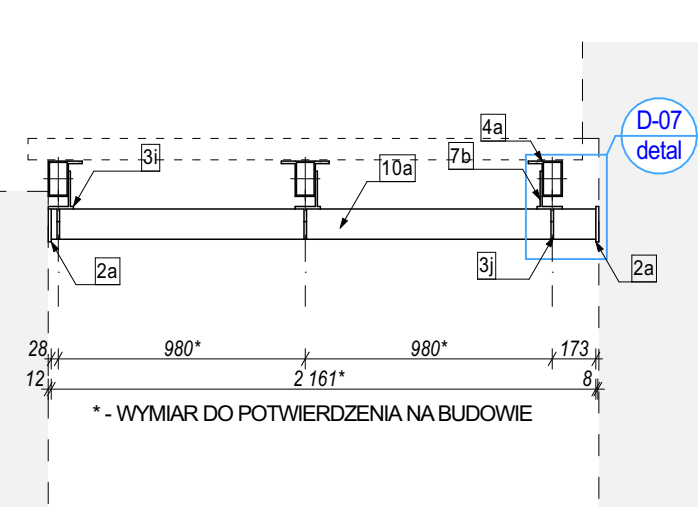
PRZEKRÓJ A-A 1:30



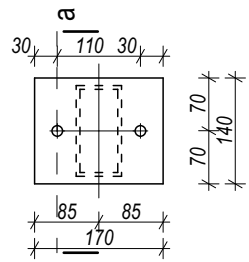
PRZEKRÓJ B-B 1:30



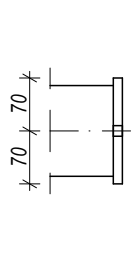
PRZEKRÓJ C-C 1:30



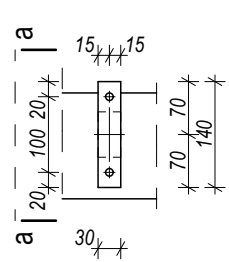
PRZEKRÓJ D-D 1:30



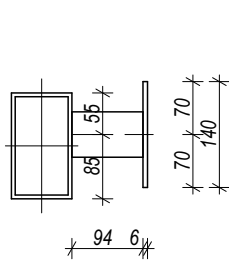
D-01 1:10



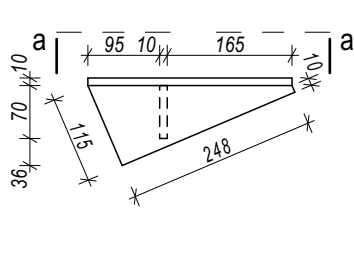
D-01_a 1:10



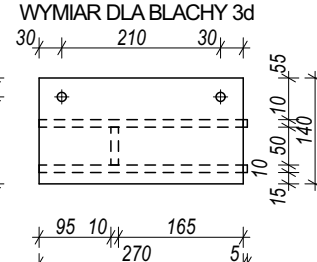
D-02 1:10



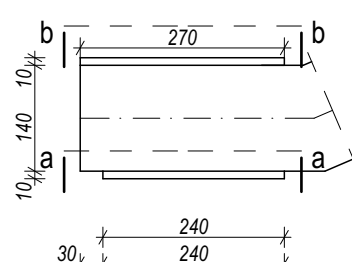
D-02_a 1:10



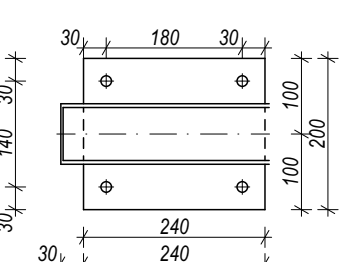
D-03 1:10



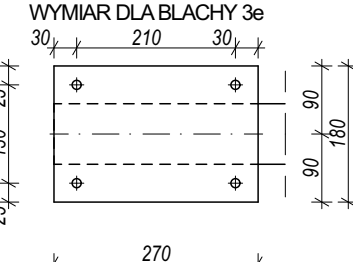
D-03_a 1:10



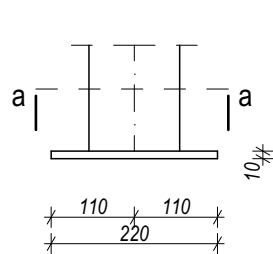
D-04 1:10



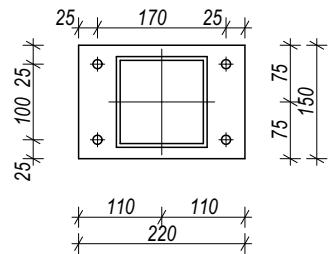
D-04_a 1:10



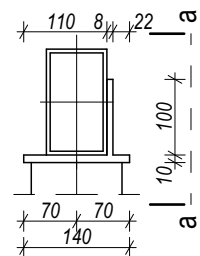
D-04_b 1:10



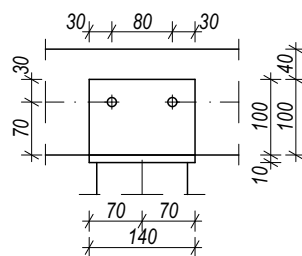
D-05 1:10



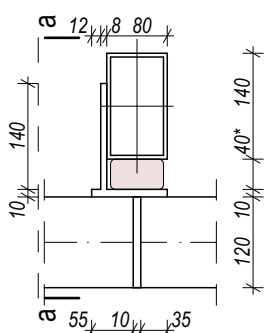
D-05_a 1:10



D-06 1:10

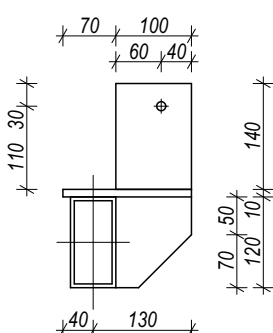


D-06_a 1:10



D-07 1:10

* - PRZESTRZEŃ WYNIKOWA DO USTALENIA
NABUDOWIE. JEJ WYSOKOŚĆ UZALEŻNIONA JEST
OD OSTATNIEGO POŁOŻENIA DOLNEJ PRZESZCZYNY
ISTN. PŁYTY KANAŁOWEJ STROPU ORAZ STOPNIA
JEJ UGIĘCIA.
PRZESTRZEŃ TA WYPEŁNIĆ PROFILEM STALOWYM.



D-07_a 1:10

