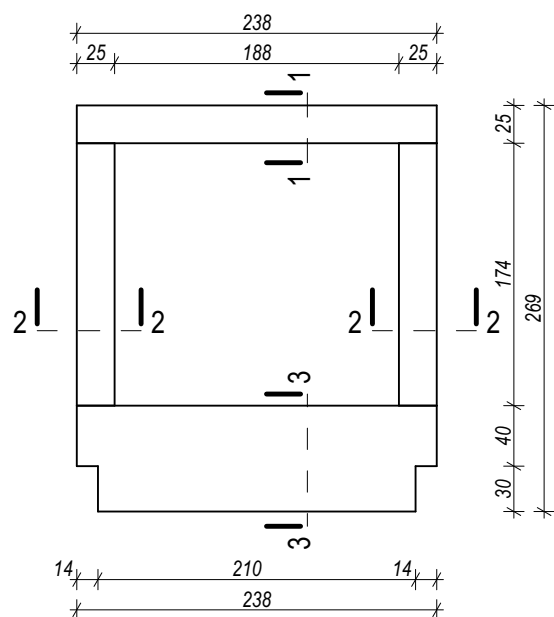
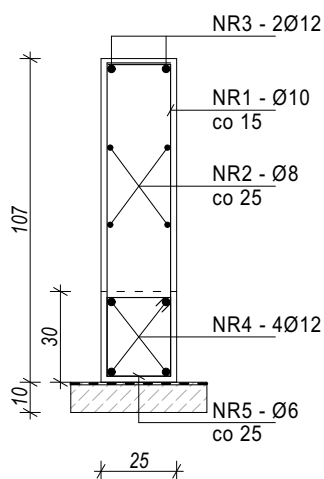


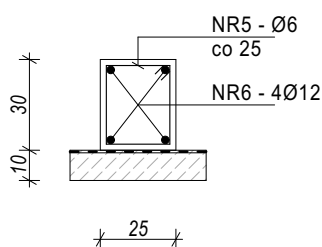
FUNDAMENT KLATKA 57-RZUT 1:50



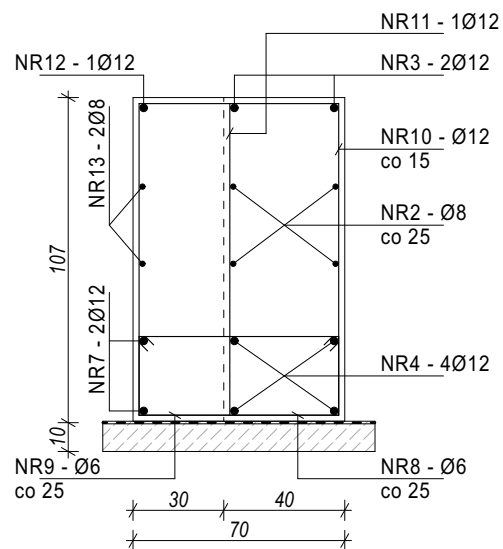
FUNDAMENT KLATKI 59,61-RZUT 1:50



1-1 1:25



2-2 1:25



3-3 1:25

PROJEKTANT: mgr inż. Roman Biernot (nr upr.315/79 - specj.konstrukcyjno-budowlana)
PROJEKTANT:
PRACOWNIA ARCHITEKTONICZNA LABORATORIUM 21 43-100 TYCHY, ul. TARGIELA 21a - tel. 0-608-505-943
TEMAT: REMONT SCHODÓW ZEWNĘTRZNYCH W BUDYNKU MIESZKAŁNYM

OBIEKT: BUDYNEK MIESZK. WIELORODZINNY Tychy, al.Marsz. Piłsudskiego 55-61 (działka nr 2263/83)
NAZWA RYSUNKU: SCHODY KLATKI NR 57,59,61- FUNDAMENT

OPRACOWANIE:	
dokumentacja wykonawcza	
ZAKRES:	
konstrukcja	
NR ARCHIWALNY:	DATA:
415/26	02.2026
REWIZJA:	
SKALA:	NR ARKUSZA:
1:50, 1:25	DW.15
IL. ARK.:	
15	